

Einbau- und Bedienungsanleitung

SVB Schlafsitzbank EVO 3

Einbauanleitung VW-Bus T5:

Zur SVB Sitzbank EVO 3 sind 2 verschiedene Bodenhalter erhältlich.

VW T5 / T6 –

starr verschraubte Bodenankern, sowie alternativ das VW Klicksystem

Mercedes Vito ab Modell 2014 - starr verschraubte Bodenankern, sowie alternativ das VW Klicksystem

Diese Anbindungen müssen lt. Montageanleitung der verwendeten Bodenankern montiert werden.

Die Heckablage:

Das Heckablagegestell wird mittels 2 beiliegenden Sicherungsbolzen an dem Sitzbankgestell gesplintet.

Das lose beiliegende Heckablagebrett kann mit dem Heckgestell verschraubt werden bzw. nach eigenen Wünschen klappbar oder lose montiert werden.

Bedienungsanleitung der SVB Schlafsitzbank EVO 3 :

Aufklappen:

Bild 1 Entfernen der Kopfstützen durch eine 90° Drehung nach rechts der Haltestangen und nach oben herausziehen. **Bild 2** Zwischen Lehne und Sitzfläche befindet sich eine Schlaufe. **Bild 3** Diese **leicht** ziehen und die Lehne an der oberen Kante nach hinten drücken. **Bild 4** Danach die Sitzfläche mit beiden Händen ergreifen und diese in Fahrtrichtung ziehen. **Bild 5** Die Lehne klappt automatisch nach hinten und bildet mit dem Heckpolster eine ebene Fläche. Nun die beiden Stützen an der Unterseite der Sitzfläche ausklappen. **Bild 6**

Bild 1:



Bild 2:



Bild 3



Zurückklappen:

Die Sitzfläche anheben und die Stützen einklappen, Sitzfläche wieder Richtung Fußboden nach unten drücken und mit Hand oder Knie leicht nach hinten schieben. **Bild 7 + Bild 8** Lehne richtet sich auf und Schlafbank kommt wieder in Sitzposition nun oben an der Lehne leicht anziehen bis Sitzbank hörbar einrastet. Fertig

Vorsicht:

In Sitzposition darauf achten, dass die Rückenlehne eingerastet ist. Nie an den Stützfüßen die Sitzbank aufklappen oder zurückklappen.

Zwingend erforderlich je nach Fahrzeug:

Bodenanbindung starr VW T5 / T6

Bodenanbindung Klicksystem VW T5 / T6

Bodenanbindung Klicksystem MB Vito ab Modell 2014

Bodenanbindung starr MB Vito ab Modell 2014

Bild 5



Bild 4



Bild 6



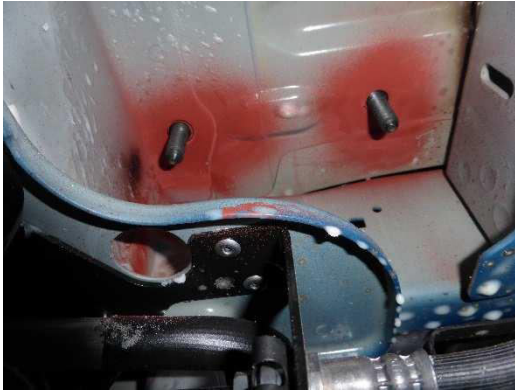
Bild 7



Bild 8



Befestigungspunkt in Fahrtrichtung im Unterboden rechts vorne



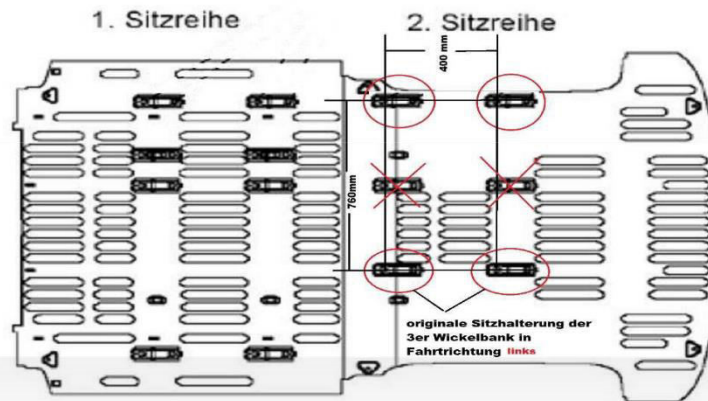
Befestigungspunkte links vorne:

sind exakt die, der 3er Wickelbank von VW und befinden sich im Befestigungsbock des linken Querlenkers der Hinterachse, Löcher sind von unten ersichtlich und vorgestanzt.

in Fahrtrichtung sind die linken 2 Positionen der Halter exakt die der originalen 3er Wickelbank von VW, die rechten 2 Halter sind exakt von den Schraubenbohrungen der linken 2 Halter 760 mm parallel versetzt. Die 2 mitgelieferten Verstärkungsbleche gehören zu den Haltern in Fahrtrichtung rechts.

Sitzbefestigungen kurzer Radstand

Skizze 1



Befestigungspunkt in Fahrtrichtung im Unterboden rechts hinten



Befestigungspunkt in Fahrtrichtung im Unterboden links hinten, Löcher je nach Fahrzeugtyp vorgestanzt.



Alle Löcher sind mit Korrossionschutz zu versiegeln , Muttern und Schrauben mit 70 NM festzuziehen.